



영.농이네 그사람들

“행복한사람들이 모여서 웃음이 아름다운 이야기”



Contents

- 03 나눔의집 기부 천사 인사말
(성은글로벌, 이너제인 대표 김대성)

- 04 신규 직원 인사말
- 06 나눔의집 설 명절 보내기
- 08 새로운 삶을 응원합니다! <입주인 자립 지원>
- 09 사회재활프로그램 “한글반” 진행
- 10 집밥이 최고!
- 11 나눔의집 이모저모
- 우리 이렇게 지냈어요!

- 14 사랑과 나눔을 실천하는 소중한 분들
- 18 후원안내 및 세입·세출
- 2021년 총 후원금품 수입 및 지출 내역
- 20 나눔의집 안내도 및 장애인생산물 소개

알림마당

최근 충주 시내에서 나눔의집을 사칭하며 물품(반찬, 김, 떡 등)을 판매하는 행위가 목격되고 있습니다.
본 기관은 지역 업체(식당, 슈퍼 등)에 방문하여 물건을 판매하지 않으며, 위 행위와 전혀 관련이 없음을 알려드립니다.

연말정산 간소화 서비스 이용이 가능합니다.
서비스 이용에 동의하시면 기부금영수증을 수령 후 직접 신고해야 하는 번거로움을 줄일 수 있습니다. 서비스 이용을 희망하시는 분은 나눔의집으로 연락주세요~

나눔의집 홈페이지
<http://www.cjnanum.or.kr>

발행인 : 나눔이네 사람들
편집인 : 유명철, 문미향, 이정화, 오상민
인쇄처 : 다지인컴수합 TEL : 043) 855-2231

(우) 27489 충북 충주시 도장관주로 34-19
TEL : 043) 843-9912, 844-8150
FAX : 843-9911



나눔의집 기부 천사



성은글로벌, 이너제인 대표 **김 대 성**

안녕하세요. 성은글로벌, 이너제인 대표 김대성입니다.

저는 어릴 적부터 어려운 환경에서 태어나고 자라와서 오로지 성공을 위해서만 달려왔고, 열심히 일하고 돈을 버는 것만이 제가 할 수 있는 일이었습니다. 그래서인지 항상 마음은 있었지만, 처한 환경이 주변을 돌아볼 여유가 없었는데...

계속 미루다 보면 너무 늦어지고 할 수 없을 것만 같아 그동안 생각하고 있었던 봉사를 실천하기 위해 '국제로타리 3740지구 새충주로타리클럽'에 가입을 하게 되었습니다.

봉사의 마음이 컸기에 코로나19로 힘든 시기였지만 총무로서 열심히 참여하면서 저희 '새충주로타리클럽'과 '해비타트'와 함께 '아동주거환경 개선사업 1호, 2호'까지 완료하였고, 성과를 인정받아 충주시청에서도 추천과 지원을 받으며 함께 진행하고 있습니다. 10호, 20호를 넘어 100호 사업이 넘을 때까지 지속해서 계획할 예정이며, 어려운 환경 속에 있는 어린아이들의 생활 환경과 교육, 정서에 도움이 될 수 있도록 한국해비타트와 새충주로타리클럽, 그리고 충주시청이 앞으로도 함께해나갈 것입니다.

코로나가 한참 기승을 부리던 2020년 KF 마스크를 개인적으로 초록우산, 나눔의집, 중산고등학교, 여성여자중학교에 기부를 하면서 나눔의집과의 인연이 시작되었고, 작지만 앞으로도 계속 나눔의집에 후원과 봉사활동을 하며 좋은 인연을 이어가고 싶습니다.

저의 작은 마음이 누군가에게 도움을 줄 수 있다는 것은 너무나 기쁘고, 감사한 일이라고 생각합니다. 봉사의 기회를 주셔서 감사드리며, 앞으로도 다양한 사회공헌활동에 일조할 수 있도록 노력하겠습니다.

마지막으로 나눔의집과 함께하며 선한 영향력을 나누어주고 계시는 나눔의집 후원자와 자원봉사자분들께 존경의 마음을 표하며, 2022년 임인년을 맞아 귀 가정에 늘 건강과 행복이 함께하기를 기원합니다.

신규직원 인사



사회복지사 **최정욱**

안녕하세요?

저는 2021년 8월에 입사한 생활재활교사 최정욱입니다.

여름에 입사하여 정신없이 3개월간 수습 기간을 보내고 어느덧 겨울을 다 지나는 시간이 되었습니다. 사회복지 기관에서 일은 해보았지만, 장애인시설은 처음 경험하여 어떻게 해야 할지 고민과 걱정이 앞섰습니다. 그러나 같이 일하는 동료 직원들과 사무실 직원들의 도움으로 잘 적응하고 있습니다.

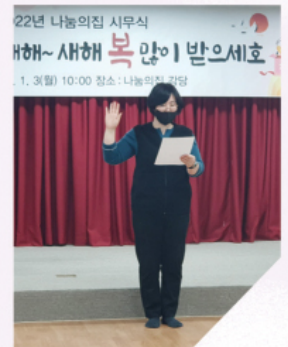
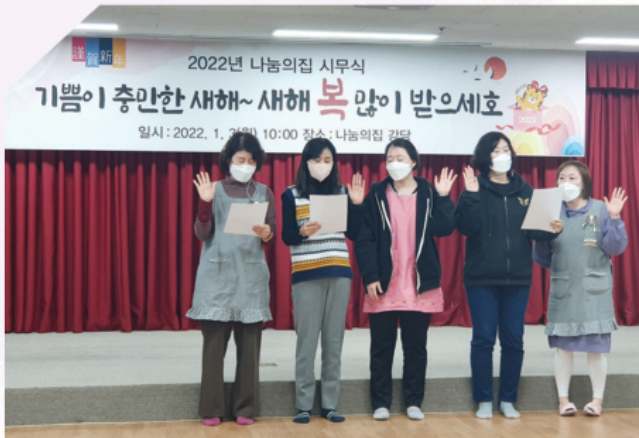
첫 번째로 어려웠던 점은 입주민들이 언어사용을 하지 못하여 의사 표현을 소리로 내거나 표정으로 하는데 잘 알아듣지 못하고 욕구가 무엇인지 정확히 파악하지 못하는 것이었습니다. 또한, 반복적인 말과 행동을 계속하는 입주민들도 있어 어떻게 지원해드리는 것이 맞는 것인지 분별이 잘되지 않았습니다. 하지만, 시간이 조금 흐르고 나니 입주민들의 습성과 성격을 알게 되었고, 원하는 욕구가 무엇인지 차츰 알게 되었습니다. 항상 옷을 뒤집어 입거나 자크를 채우지 못하며 몸에 상처가 나거나 아픈 곳이 있어도 표현을 하지 못하는 입주민들을 보며 더욱 세심한 보살핌의 손길이 필요한 분들이라는 것도 알게 되었습니다. 아직 일하는 데 있어 여러 면으로 부족한 점이 많음을 매일 느끼고 있습니다. 그렇지만 하루하루 최선을 다해 입주민 한분 한분이 내 가족이라는 마음으로 업무에 임할 것을 다짐해봅니다.

나눔의집과 함께해주시는 모든 분께 진심으로 감사드리며, 늘 건강과 행복이 함께 하는 2022년 되시길 기원합니다.♥

2022년 인권보장 서약식

선서!

입주인이 행복한 나눔의집을
만들기 위해 최선을 다할 것을
다짐합니다!!



나눔의집 전 직원은 2022년 새해를 맞아 “인권보장 서약서”를 낭독하며 학대 및 인권침해를 예방하고 입주인의 행복한 삶을 위해 최선을 다할 것을 다짐하는 시간을 가졌습니다.



까~치 까~치 설날은 어저께고요~
우~리 우~리 설날은 오늘이래요~
나눔의집 설 명절 보내기



사회복지사 이 현 숙 선임

2022년 임인년 새해가 밝았습니다. 코로나로 인해 자유로이 외출도, 원가정의 방문도 부담스러운 요즘입니다. 작년 설날만 해도 내년에는 마스크도, 코로나도 없는 설날을 보낼 수 있을 거로 생각했는데 올해 역시 코로나로 힘겨운 하루하루를 보내고 있는 것 같습니다. 그래도... 아무리 코로나가 기승을 부린다 해도 설날을 맞아 그냥 지나칠 수 없기에 나눔의집에서는 입주민분들과 직원들이 조출하게 프로그램을 준비했습니다.



웃놀이도 하고, 원장님과 입주민들 간에 세배도 하고, 설날 당일에는 차례상 차리기도 하며 조출하게나마 즐거운 시간을 보냈습니다. 자유롭게 윷가락을 던지지는 못해도 윷가락 한 개 한 개씩 던지며 모가 나오든, 도가 나오든 그저 행복해하며 환호성을 지르고 좋아하는 모습과 온갖 익살스러운 표정과 동작으로 윷가락을 던지는 모습에 모인 사람들 모두 함박웃음을 짓게 만듭니다.^^



세배보단 선물에 더 눈독을 들이기도 하고,
 차례 후 정성 들여 준비한 음식을 나누며 막걸리로 음복도 하고,
 다들 막걸리 한잔에 불이 빨개지고 눈이 조금씩 풀리기도 했지만 새어 나오는 웃음은
 어쩔 수 없나 봅니다. 작년 명절에 차례상 차림 하며 약과, 곶감을 먹고 싶다는 평동회
 회원들의 의견이 있어 드시고 싶은 음식을 부족하지 않게 준비하여 함께 나누다 보니
 막걸리는 순식간에 동이 났고, 서로서로 정담 나누며 함께 할 수 있어 즐거웠습니다.

한편으로는 명절인지라 원가정 방문을 희망한 입주인 분도 계셨지만, 상황이 여의치
 않아 실망한 분도 계시고, 담당 복지사를 볼 때마다 집에 가고 싶다고 표현하는 분들도
 계셨습니다. 명절에 가족을 만나고 싶은 것은 모두 같은 마음 아닐까요?
 보호자 분들께서도 자유로이 가족들을 보러오시고, 입주인분들도 자유롭게 집에 가는
 날을 손꼽아 기다리는 마음들이 모여 하루빨리 마스크를 벗고 자유롭게 생활할 수 있
 는 날이 오기를 바랍니다.

내년 설에는 코로나 없는 설날을 맞이하기를 기대하며, 나눔의집과 함께 해주시는 모든
 분들의 건강과 행복을 기원합니다.♥



2022년 설렘 가득 품은 나의 봄, 그리고 나의 꿈을 위하여~ - 자립을 축하드리며, 당신의 꿈을 응원합니다! -

거주지원팀장 **강미정**

안녕하세요. 2022년 봄을 품은 새해가 밝았습니다. 모두 새해 복 많이 받으세요. ^^
 나눔의집 가족들도 새해를 맞이하여 크고 작은 행사들이 있었습니다.
 그리고 오랫동안 준비하며 꿈꿔왔던 “자립”을 위해 정들었던 나눔의집을 떠난 이도 있었지요.
 바로 오랜 시간 함께 생활했던 김의섭씨가 새로운 도전을 위해 지역사회로 조심스레 발을 내디뎠습니다. 그 첫걸음이 얼마나 설레었고, 기뻐했지 당신의 앞날에 꽃길만이 있기를 바라봅니다.
 나눔의집은 중증장애인 거주시설로 다양한 성향을 지닌 입주인분들이 생활하고 있고, 그중 한 분이 바로 김의섭씨입니다. 함께 울고 웃으며 지낸 세월이 어느덧 30년을 훌쩍 넘었습니다.
 자립하여 새로운 삶을 살아간다는 것이 생각처럼 쉬운 일만은 아니라는 것을 알기에 자립을 지원하면서 한편으로는 걱정도 되고, 헤어진다는 생각에 아쉬운 마음이 들기도 했습니다.
 하지만, 지금까지 자립을 준비하면서 포기하지 않고 최선을 다해 준비해온 모습을 지켜봤기에 이제는 믿어볼까 합니다.
 2022년 설렘 가득한 김의섭씨 당신의 봄, 당신의 꿈을 위해 포기하지 않고 열심히 헤쳐나가기를 옆에서 늘 지켜보고 응원하며, 그동안 함께한 소중한 추억은 평생 잊지 않고 소중히 간직하겠습니다.





머리가 똑똑해지는 시간~ 나눔이네 한글반!

선임사회복지사 **박시은**

재미 솔~솔~ 나눔이네 한글 교실 수업 시간입니다~ ^^

과일과 음식, 동물, 사물, 계절 등 여러 가지 이름 익히기! 동그라미, 세모, 네모 도형, 직선, 곡선 그리기! 하나, 둘, 많다, 적다 등 수학 용어 배우기로 입주민들이 쉽게 다가갈 수 있고, 한 장씩 차근차근 놀이하듯 배워갈 수 있는 학습지를 선택하여 “나눔이네 한글반”을 운영하고 있습니다.



스스로 문제를 읽고
풀어가는 엘리트 귀족씨♡



꼼꼼하게 정성을 다해 색칠
하는 그림 그리기 장인 영씨♡



개성 넘치게 곡선 그리기를 하는
나눔이네 말안니 해연씨♡



학습지에 항상 이해하기 어려운
나만의 그림을 그리기도 하지만, 곡선,
직선 그리기는 너무나 잘하는 희재씨♡



연필을 꼭~꼭~ 눌러 천천히
선을 따라 그림을 그리는
집중력의 달인 병학씨♡



다른 입주민들보다 다소 느리지만
천천히 문제를 풀며 수업 시간 동안
늘 웃으며 즐거워하는 예쁜 현지씨♡

입주민마다 잘하는 부분과 학습지 진행하는 속도가 가지각색이지만, 참여하는 입주민 개인의 능력에 맞춰 수준별로 천천히 진행하였습니다. 공부하는 시간이 지루할 법도 하지만, 집중력을 보이며 그림을 그리고 문제를 푸는 모습에 참여하는 입주민의 새로운 모습과 가능성을 발견할 수 있었습니다. 입주민들이 모르는 걸 하나, 둘 알아 가며 발전할 수 있도록 저 또한 최선을 다하겠습니다. 나눔의집 화이팅~!



집밥이 최고~!!



나눔의집 집밥 만들기 진행



사회복지사 박명순

아침부터 부산스럽게 움직이는 선생님들의 모습을 보면서 입주인들은 “선생님~ 오늘 뭐해요?” 우리는 이렇게 한 달에 한 번 있는 집밥을 시작합니다.



한쪽에서는 야채를 씻고 한쪽에서는 버섯을 다듬고, 서로 쟁반에 옮겨 담겠다고 아웅다웅하는 모습이 마냥 예쁘기만 합니다. 딸기를 씻으면서 달콤한 냄새가 나는지 코에 대어 보고 “선생님~ 좋은 냄새가 나요~” 라며 웃음을 지어 봅니다.

별하 호실은 오늘의 메인인 삼겹살을 불판에 올려놓고 고기가 익기만을 뚫어져라 쳐다보며 기다립니다. 고기가 어느 정도 익으니 뒤집개로 뒤집어 봅니다



여유가 넘치는 별하 호실에 반해 내담 호실은 재료를 준비하느라 정신이 없어 보입니다. 자세히 보니 카레라이스를 준비하고 있는데요. 재료를 준비하기 위해 파프리카, 양파 등을 썰고, 준비된 재료를 프라이팬에 넣고 열심히 볶아주는 모습이 마냥 귀엽기만 한 건 저뿐일까요? ^^;



입주인들이 직접 준비한 것을 식판에 담아드리니 입가에 미소를 보이며, “잘 먹겠습니다~”, “잘 먹었습니다~” 이 말에 뿌듯함을 느끼며 집밥을 마무리합니다.

코로나19로 인해 외부 프로그램이 중단되면서 원내에서만 생활이 답답할 듯도 할 텐데 고맙게도 잘 이겨내고 있습니다. 날씨가 따뜻해지면 좋은 경치에서 맛있는 음식도 먹고 산책도 할 수 있는 그 날이 오기를 바라며 집밥이 최고 프로그램을 기다리는 입주인들에게 조금이나마 활력소가 될 수 있도록 더 많이 노력하겠습니다.

이런일저런일



- 일시: 2021년 11월 10일
- 장소: 충주 이마트 에브리데이
- 내용: 신나는 마트 나들이



- 일시: 2021년 11월 10일 ~ 11월 20일
- 장소: 나눔의집
- 내용: 장애인학대 신고&예방 교육



- 일시: 2021년 11월 24일
- 장소: 나눔의집
- 내용: 하임리히법, 심폐소생술 교육



- 일시: 2021년 11월 30일
- 장소: 나눔의집
- 내용: 나눔의집 운영위원회 진행



- 일시: 2021년 12월 15일
- 장소: 나눔의집
- 내용: 충주시 사회복지시설협회 우수직원 표창장 전달(이순자 조리원)



- 일시: 2021년 12월 15일
- 장소: 나눔의집
- 내용: 코로나 19 방역 수칙 교육(주 1회 시행)

이런일저런일



- 일시 : 2021년 12월 16일
- 장소 : 나눔의집
- 내용 : 나눔의집 소방 훈련 진행



- 일시 : 2021년 12월 17일
- 장소 : 나눔의집
- 내용 : 신규직원 임명장 전달



- 일시 : 2021년 12월 24일
- 장소 : 나눔의집
- 내용 : 크리스마스 선물 전달! 메리크리스마스~^^



- 일시 : 2021년 12월 28일
- 장소 : 나눔의집
- 내용 : 직장 내 괴롭힘 방지법 교육



- 일시 : 2022년 1월 3일
- 장소 : 나눔의집
- 내용 : 시무식 및 우수직원 표창장 전달, 신규 직원 임명장 전달



- 일시 : 2022년 1월 19일
- 장소 : 나눔의집
- 내용 : 입주인 대상 사업설명회

21.11.1~
22.3.31

사랑과 나눔을 실천하는 소중한 분들

매월 후원해주신 후원금은 나눔의집 입주민과 시설운영을 위해 소중하게 사용됩니다.



강원원	김O정	김O수	김O래	김O지	박O성	석O역	연O례	이O호	이O욱	이O정	정O근	채O선	한O민
강O진	김O래	김O준	김O미	김O기	박O철	손O숙	염O선	이O규	이O민	임O산	정O숙	채O석	한O주
강O기	김O석	김O곤	김O수	남O진	박O성	송O근	오O숙	이O근	이O환	임O희	정O수	최O주	한O성
강O영	김O용	김O희	김O옥	노O태	박O완	송O호	오O중	이O우	이O근	임O균	정O원	최O옥	허O연
경O수	김O자	김O경	김O용	노O심	박O현	송O호	송O용	이O정	이O숙	임O호	정O자	최O성	허O수
고O희	김O홍	김O기	김O은	류O기	박O수	송O영	오O혁	이O호	이O원	임O준	정O일	최O옥	허O우
고O라	김O경	김O미	김O희	문O화	박O숙	송O희	우O덕	이O경	이O진	임O경	정O진	최O기	허O숙
고O환	김O수	김O복	김O덕	문O화	박O창	송O영	우O현	이O용	이O상	임O연	정O	최O철	홍O진
고O명	김O심	김O숙	김O승	문O석	박O정	송O근	원O영	이O미	이O일	임O주	정O범	최O석	황O진
고O성	김O균	김O호	김O일	문O승	박O도	송O숙	원O희	이O주	이O화	임O웅	정O윤	최O범	황O남
공O희	김O운	김O원	김O희	문O우	박O옥	송O석	원O식	이O득	이O희	임O해	정O채	최O수	황O진
곽O정	김O표	김O기	김O영	문O원	반O남	신O석	유O숙	이O배	이O호	임O선	조O란	최O민	황O길
곽O익	김O배	김O배	김O영	민O식	구O연	신O순	유O경	이O용	이O화	장O	조O석	최O례	황O숙
구O선	김O구	김O환	김O훈	민O기	백O철	신O호	유O정	이O하	이O세	장O자	조O희	최O주	황O숙
구O경	김O애	김O식	김O구	박O순	배O순	신O순	유O구	이O화	이O기	장O경	조O희	최O현	황O오
구O경	김O영	김O행	김O산	박O순	백O현	신O곤	유O진	이O경	이O순	장O식	조O희	최O우	황O필
구O영	김O향	김O영	김O성	박O심	백O님	신O기	유O순	이O훈	이O연	장O영	조O재	최O애	황O영
권O주	김O경	김O곤	김O수	박O석	백O문	신O상	유O종	이O준	이O연	장O완	조O자	최O명	황O현
권O호	김O영	김O아	김O원	박O원	백O진	심O돈	윤O덕	이O연	이O나	장O자	조O순	최O진	
권O희	김O일	김O이	김O하	박O영	백O진	심O화	윤O한	이O현	이O수	장O숙	조O연	최O숙	
권O현	김O규	김O정	김O호	박O규	백O옥	심O영	윤O영	이O빈	이O영	전O갑	주O운	최O열	
권O원	김O남	김O주	김O현	박O우	백O록	안O기	윤O숙	이O자	이O숙	전O선	지O만	최O영	
권O연	김O교	김O휘	김O희	박O현	변O탁	안O준	윤O원	이O희	이O영	전O수	지O림	최O국	
권O석	김O남	김O희	김O선	박O희	서O구	안O식	윤O식	이O한	이O선	전O아	지O진	추O국	
권O중	김O주	김O용	김O수	박O희	서O원	양O국	윤O준	이O현	이O수	전O성	지O순	하O석	
권O중	김O곤	김O섭	김O준	박O근	서O석	어O철	이O원	이O예	이O진	전O별	진O쌀	하O길	
김O수	김O민	김O영	김O민	박O호	서O희	어O림	이O자	이O한	이O민	정O선	차O유	한O도	
김O순	김O정	김O화	김O성	박O량	서O호	염O용	이O하	이O수	이O재	정O준	채O순	한O식	
김O희	김O현	김O국	김O주	박O미	서O일	연O옥	이O래	이O영	이O수	정O진	채O병	한O미	

2021년 11월 ~ 2022년 3월 신규후원자님



곽O정, 최O옥, 엄O용, 전O별, 전O성, 김O성, 송O숙

단체 및 특별후원



(주)거성에너지	디자인잠수함	신림가나안교회	제자들성결교회	푸른솔 주유소
(주)대덕스톤	모닝미트(용산점)	신한은행 총주금융센터	(주)대흥레미콘	한국전기안전공사 총주지사
교현총일약국	무학시장상인회	양의문교회	주백성교회	한국사회복지협의회
그랜드피자(철금점)	비르한의원	영은감리교회	(주)슈룸(아이디)	한마음약국
김재권내과의원	마통상회	예성새마을금고	(주)아모레퍼시픽	햇살봉사회
나눔의집 전직원	방주지원	오성카페트	(주)충주사과학과	현성OA
나눔의집 부모회	(주)비엔케이코리아	오미희나과	썬케어메디칼	현대사무용기구
나눔의집 경영지원위원회	샘물중앙교회	오석초등학교 2,3학년 학생일동	(주)케이피에프	현대의료기
남부신용협동조합	성충문구도매	용산동통정협의회	충북북부보훈지청	호임알미늄
네이버 해피빈	성호종합주방	은성미가(정미희 사과계장)	충북사회복지공동모금회	홍이스아과
노무법인 화원	성모요양병원	이치과의원	충주타이어미터트(호임동)	홍진환경
다래떡볶이	송덕교회	이형삼복지재단	카카오 같이가치	
드림U에딩홀	순복음금란교회	제일신협협동조합	태광수산	



방/문/후/원



(주)신한은행	굴(5kg) 3박스	에스원 총주지사	황태채(100g) 1봉지, 떡국떡(600g) 6봉지
경대수	굴(5KG) 2박스, 맥심 커피믹스 2과, 천혜향(5kg) 2박스	연민복지재단	LG드림세탁기 1대, LG건조기 1대, LG스텐 드에어컨 1대
권옥연	커피믹스 1박스	우경순	굴(5KG) 3BOX
김대섭	굴(5kg) 2박스	위속희	굴(5kg) 3박스
김수성	휴안기저귀(8팩) 4박스, 크리스엔 일지형 와이 드패드(30매입) 16봉지	유기분	기정떡 1박스, 굴(5KG) 2box
나눔사랑회	가래떡 2박스	이재진	새우깡 12개, 보리간빵(100개입) 4박스, 아이 비크래커 5개, 빠다코코넛 5개, 오리온초코파 이 5개, 크라운산도 5개, 참크래커 5개, 신짱 구 5개, 바이오생우유캔디 2개, 오징어땅콩 5개, 포카칩 5개, 맛동산 4개, 인절미맛 꼬북칩 5개, 허니버터칩 5개, 꼬깔콘 군육수수맛 5개, 꼬깔콘 고소한맛 5개, 포도설기 100개, 기정떡 100개
대장군식당	락스 20통, 진라면 720개, 우유 432개, 소불고기 20kg, 가래떡(5kg) 4봉지	이정화	쌍화탕 10팩
대한적십자사	단팥빵 280개, 카스테라빵 280개, 돼지고기(5KG) 8박스, 핸드워시(480ml) 28개, 핸드워시(250ml) 28개, 온더바디 새니타이저(280ml) 28개, 손소독티슈 28개, 온더바디 새니타이저(40ml) 28개, 향균비누 112개, 마스크(7개입) 28봉지, 아쿠아밤비타민C크림 192개, 수려한로얄트리플항노화앰플 70개, 허브데이365마스터페이셜클렌징크림 48개, 콜라겐앰플립스틱 36개, 실키피립스틱 10개	제천관광(정연숙)	의류(점퍼) 1개, 의류(바지) 1개
총주지부협의회	미용재료 한미사 삼푸 12개, 트리트먼트 12개	중소기업사랑나눔재단	소고기국거리 9kg, 떡국떡(3.5kg) 6봉지, 만두 9봉지
민은자	대과 40kg, 상추(2kg) 1box	총북부보훈지청	피죤 84개
밀알라이온스클럽	휴지 30봉지, 사프란 88개, 수퍼테코 60개	총북사회복지공동모금회	메디안 치석케어치약(2개입) 10팩, 메디안 민트치약 20개, 메디안 화이트닝 칫솔 40개, 라네즈 워터뱅크 모이스처크림(75ml) 70개
배효진	비타500 20병, 카누더블샤타페(50t) 2과, 감굴(5kg) 3box, 백설기 192개	총주시보건소	코로나 자가검사키트 60개
보혜	숙웃(하의) 61개	총주시청	굴(3kg) 1통, 된장(3kg) 1통, 월드마스터 kf94 마스크 900장, 메노페이스(영양제) 14과, 후마시스 코비드-19 홈테스트 595개, 엔케이원 보조식품 1과, 플렌제로 kf94 마스크 1,150장, KF94마스크 200장, 물티슈 15박스
새총주로타리클럽	딸기 5box, 바나나 3박스, 굴(5kg) 1박스	총청북도청	포테토칩(40개입) 5박스, 계란(30구) 5판, 빵 40개, 포테토칩(40개입) 2박스, 석류콜라겐 500(10개입) 8과, 돼지고기 16kg, 몽셀(8개입) 1box, 엠마손파이 7과, 빼빼로 14개, 애플쿠키 6과, 치토스 12봉지, 롤리팝 아이스 5봉지
서동석	통닭 6마리, 생수(500ml) 400개, 사과드링크 320개	푸드뱅크	김치 50kg, 피자 20판
성심맹아원	켈로그 체크팥맛(350g) 15개, 켈로그 체크초코(570g) 12개, 켈로그 후르트링(530g) 12개, 켈로그 그레놀라(500g) 12개	햇살봉사회 적십자	에너지드링크(20병) 1박스, 검은콩참깨두유 2박스
성은글로벌	액체세제 48개	허기순	굴(10KG) 1박스
송덕교회	바나나(3손) 1box, 굴(5kg) 1box, 롤케이크 14개, 카스타드(오리지널) 3개, 카스타드(스위트골드) 10개	황군모	
송덕재활원	담요 52개		
양의문교회	생떡(2kg) 12봉지, 굴(10kg) 2box, 바나나 1박스		
엄강용	고칼슘두유 8BOX		

사랑과 나눔을 실천하는 소중한 분들



21.11.1~
22.3.31



2021. 12. 23 햇살봉사회 후원물품 전달



2021. 12. 23 새충주로타리 배우자회(미지회)
후원물품 전달



2021. 12. 29 용산동 통장협의회 후원금 전달



2021. 12. 31 (주)대흥레미콘 후원금 전달



2022. 1. 16 밀알라이온스클럽 후원물품 전달



2022. 1. 16 한국전기안전공사 임직원
후원금 전달



2022. 1. 26 충북북부보훈지청 후원물품 전달



2022. 1. 26 대장식당 후원물품 전달

모금함 설치장소



GS편의점(충주산단점)
두반창(호암동)
세티하이퍼 마켓(영진아파트 정문)
충주자동차검사소
GS편의점(호암지 사거리점)
르쁘렘(호암동)
아리산(호암동)
탄금상회(봉방동)

NH농협은행 충주시지부
새마을금고(성서점)
에브리데이마트(호암동)
판다맘(봉방동)
공화춘(호암동)
성수이용원(지현동)
오픈박스(철금동)
호수갈비(호암동)

강릉부속구이(철금동)
세종정형외과(연수동)
충주시 용산동 주민센터
농협하나로마트(kbs방송국옆)
식자재 왕 도매마트(호암동)
충주우체국(금능동)



정기후원 : 매월 1구좌(5,000원)이상 후원신청(전화 또는 신청서 작성) → 지로나 자동이체로 입금 → 소식지 발송 입금확인

- 지로입금방법 : 본 원에서 발송되는 지로로 입금
- 자동이체방법 : (1) 거래하시는 은행에 통장, 도장, 신분증을 지참하시고 방문하시어 본 원의 계좌로 자동이체신청
(2) 나눔의집 홈페이지에서 후원신청이 가능하며, 나눔의집으로 전화를 걸어 신청하셔도 됩니다.



물품후원 : 생활필수품, 교재, 교구, 의류, 간식 등



자원봉사활동

- 생활보호 서비스 보조 (목욕, 식사, 말벗되어주기, 산책, 종교활동 등)
- 가족 봉사, 미용봉사, 노력봉사 등
- 숲 정원 가꾸기(조경), 시설 내 · 외부 페인트 시공 등 환경미화 봉사



해피빈 후원 **해피빈**은 nhn(NAVER)이 운영하는 공익포털사이트입니다.
네이버 회원이면 누구나 활동을 통해 얻어지는 콩을 나눔의집 모금함에 기부하실 수 있습니다.
<http://happylog.naver.com/cjnanum.do>



후원계좌번호

- 지로 : 7607189
- 국민은행 : 402-01-0388-399
- 하나은행 : 691-810006-26805
- 신한은행 : 100-011-220720
- 농협 : 417015-51-051393
- 우체국 : 301507-01-002801



보내주신 후원금과 물품은 중증 장애인에의 보육 및 치료, 교육을 위해 소중하게 쓰여집니다. 또한 법인세법 제24조제1항에 따라 지정기부금으로 분류되며 연말 정산시 소득공제됩니다.

후원금 수입 및 지출내역



2021년 후원금 수입 및 지출 내역

수 입		지 출			
2020년 비지정 및 지정 이월금	69,865,622	제수당	7,763,280	자산취득비	32,436,360
2020년 법인전입금 지정후원금	500,710	일용잡급	3,870,000	시설장비유지비	58,031,300
2021년 법인전입금 지정후원금	4,200,000	기타후생경비	4,346,370	생계비	2,628,500
2021년 비지정 후원금	104,435,495	기관운영비	1,644,960	수용기관경비	696,100
2021년 지정 후원금	43,304,300	여비	160,000	의료비	866,000
		수용비 및 수수료	12,740,840	자활사업비	340,000
		공공요금	2,449,020	연료비	1,551,900
		제세공과금	3,311,000	교육비	585,000
		차량비	719,175	사회심리재활사업비	13,258,150
		기타운영비	4,725,000	교육재활사업비	240,000
총 수입 / 222,306,127		2021년 총 지출 / 152,362,955원			

2021년 차기 이월금

69,943,172원

2021년 후원물품 수입 및 지출 내역

수 입		지 출	
2020년 후원물품 이월금	22,239,940	21년 후원물품(자산)	11,102,700
2021년 후원물품 수령금	57,149,218	21년 후원물품(부식)	19,922,022
		21년 후원물품(생필품)	40,459,214
		21년 후원물품(기타)	2,085,000
총 수입 / 79,389,158		2021년 지급 물품금 / 73,568,936원	

2021년 차기 후원물품 이월금

5,820,222 원

2022년 1분기 후원금 수입 및 지출 내역

수 입		지 출			
21년 비지정이월금	40,689,412	제수당	758,270	차량비	867,699
21년 지정이월금	28,398,010	일용잡급	1,600,000	기타운영비	3,176,840
21년 법인전입금 지정이월금	855,750	기타후생경비	700,690	자산취득비	9,792,280
22년 1분기 비지정후원금	18,065,180	기관운영비	170,000	시설장비유지비	1,100,000
22년 1분기 지정후원금	2,343,800	여비	14,300	자활사업비	30,000
22년 1분기 법인전입금 지정후원금	3,000,000	수용비 및 수수료	3,288,940	연료비	1,935,000
		공공요금	31,430	사회심리 재활 사업비	3,572,240
		제세공과금	2,568,000		
총 수입 / 93,352,152		1분기 지출금 / 29,605,689 원			

2022년 3월말 기준 이월금

63,746,463원

2022년 1분기 후원물품 수입 및 지출 내역

수 입		지 출	
2021년 후원물품 이월금	5,820,222	22년 후원물품(자산)	-
2022년 1분기 후원물품 수령금	10,545,465	22년 후원물품(부식)	3,734,730
		22년 후원물품(생필품)	7,440,665
		22년 후원물품(기타)	-
총 수입 / 16,365,687		2021년 지급 물품금 / 11,175,395원	

2021년 차기 후원물품 이월금

5,190,292 원

후원금 수입 및 지출내역



연민복지재단에서 나눔의집 가족들을 위한 세탁기와 건조기, 스탠드 에어컨을 후원해주셨습니다



제일신협, 남부신협, 예성새마을금고, 햇살봉사회에서 보내주신 지정후원금 (체온계, 컵소독기 구매)을 사용하여 체온계와 컵소독기를 교체하였습니다.



김재권내과의원에서 보내주신 지정후원금(비품구매)을 사용하여 대형 세탁기 및 건조기, 냉장고, 체온계, TV를 교체하여 사용하고 있습니다.



해피빈에서 보내주신 지정후원금(세탁기교체)을 사용하여 노후 된 세탁기를 교체하였습니다.



나눔의집을 응원해 주시는 후원자님께 진심으로 감사드립니다.



찾아오시는 길

자 가 용 : 충주IC → 충주방향 → 건국대 사거리(우회전) → 0.8km 직진 → 달신 사거리(좌회전) → 1.3km 직진 (우회전) → 150m 직진(개나리원룸 좌회전, 표지판 참조) → 300m 직진 후 우회전 언덕 끝지락

대중교통 : 충주 터미널 → 수안보 방향 버스 승차 → 수청골입구에서 하차 → 150m 직진 (개나리 원룸 좌회전, 표지판 참조) → 300m 직진 후 우회전 언덕 끝지락

장애인보호작업장 **월교**



www.ksdw.or.kr
사회복지법인 승덕원 홈페이지에서
다양한 선물세트를 자세히 보실 수 있습니다.

주문상담 : 충북 충주시 동량면 대전조동길 301
T. 043) 851-1890 F. 043) 855-1892



"제품 하나하나에 정성을 담았습니다"



상징케이스

문서파쇄



종이컵 및 상징케이스가 필요하신분은
ZAN으로 연락주세요
T 043) 856-4003



충주시 공식 1호 푸드 트럭



모임자산책'에서 차 한 잔의 여유를 느껴보세요.

http://www.ksdw.or.kr/cjoulm/
운영: 사회복지법인 승덕원 충주어울림센터
메뉴: 커피 & 차 및 간식류
장소: 호암지 내 생태전시관 앞
시간: 오전 10시부터 오후 6시까지(월~금)
문의: 043) 856-0509



(우) 27489 충북 충주시 도장관주로 34-19 || Tel : 043) 843-9912 || Fax : 043) 843-9911
http://www.cjnanum.or.kr/